

# FANATEC®

## DD PRO



**EN Quick Guide**  
**FR Guide De Démarrage Rapide**  
**DE Kurzanleitung**  
**ES Guía Rápida**  
**IT Guida Rapida**  
**PT Guia Rápido**



Official Licensed Product  
Produit sous licence officielle

**EN Video Manual**  
FR Guide Vidéo

**EN Driver Download**  
FR Téléchargement du pilote

**EN Driver & Firmware Instructions**  
FR Instructions du pilote et du micrologiciel

VIDEO MANUAL

Fanatec.com/QR/GT-DD-RWP-PRO

Fanatec.com/driver

Fanatec.com/df-manual-V1

**Windows PC**

**EN PC Mode**  
FR PC Mode

**EN Update Firmware**  
FR Mettre à jour le micrologiciel

Installing...

\* **DE** Firmware aktualisieren; **ES** Actualice el firmware; **IT** Aggiorna firmware; **PT** Atualizar firmware

EN PC compatibility not tested nor endorsed by Sony Interactive Entertainment.  
 FR La compatibilité avec les PC n'a pas été testée ni approuvée par Sony Interactive Entertainment.  
 DE Die PC-Kompatibilität wird von Sony Interactive Entertainment weder getestet noch unterstützt.  
 ES La compatibilidad con el PC no ha sido probada ni apoyada por Sony Interactive Entertainment.  
 IT La compatibilità con il PC non è stata testata né supportata da Sony Interactive Entertainment.  
 PT Compatibilidade com PC não testada nem endossada pela Sony Interactive Entertainment.

EN Translations - Page 11; FR Traductions - Page 11; DE Übersetzungen - Seite 11;  
 ES Traducciones - Página 11; IT Traduzioni - Pagina 11; PT Traduções - Página 11

### A EN PACKAGE CONTENT FR CONTENU DE L'EMBALLAGE

**a** EN 1x Gran Turismo® DD Pro  
FR 1x Gran Turismo® DD Pro  
DE 1x Gran Turismo® DD Pro  
ES 1x Gran Turismo® DD Pro  
IT 1x Gran Turismo® DD Pro  
PT 1x Gran Turismo® DD Pro

**d** 1x CSL DD Table Clamp

**d.1** 1x

**d.2** 1x

**d.3** 1x

**d.4** 1x

**b** EN 1x Steering Wheel for Gran Turismo® DD Pro  
FR 1x Volant pour Gran Turismo® DD Pro  
DE 1x Lenkrad für Gran Turismo® DD Pro  
ES 1x Volante para Gran Turismo® DD Pro  
IT 1x Volante per Gran Turismo® DD Pro  
PT 1x Volante para Gran Turismo® DD Pro

**b.1** 1x QR1 Lite Wheel-Side

**e** EN 4x M6x8 mm T-Nut  
FR 4x Ecrous en T M6x8 mm  
DE 4x M6x8 mm Nuten  
ES 4x Tuercas en T M6x8 mm  
IT 4x Dadi a T M6x8 mm  
PT 4x Porca T M6x8 mm

**f** EN 1x Power Supply;  
FR 1x Dispositif d'alimentation;  
DE 1x Netzteil;  
ES 1x Fuente de alimentación;  
IT 1x Alimentatore;  
PT 1x Fonte de Alimentação

**g** EN 1x Power Cord (Regional)  
FR 1x Cordon d'alimentation (Régionale)  
DE 1x Netzkabel (Regional)  
ES 1x Cable de alimentación (Regional)  
IT 1x Cavo di alimentazione (Regionale)  
PT 1x Cabo de Alimentação (Regional)

**c** 1x CSL Pedals

**c.1** 2x

**c.2** 2x

**h** EN 1x USB Type-A to Type-C Cable  
FR 1x Câble USB de type A vers type C  
DE 1x USB-Kabel Typ A zu Typ C  
ES 1x Cable USB tipo A a tipo C  
IT 1x Cavo USB de tipo A a tipo C  
PT 1x Cabo USB tipo A para tipo C

**i** EN 1x RJ12 Cable  
FR 1x Câble RJ12  
DE 1x RJ12-Kabel  
ES 1x Cable RJ12  
IT 1x Cavo RJ12  
PT 1x Cabo RJ12

**j** EN 1x T20 Torx Key  
FR 1x Clé Torx T20  
DE 1x T20 Torx-Schlüssel  
ES 1x Llave Torx T20  
IT 1x Chiave Torx T20  
PT 1x Chave Torx T20

### B EN TABLE CLAMP ATTACHMENT FR MONTAGE DU TABLE CLAMP

**1**

**a**

**2.1**

**2.2**

**2.3**

**2.4**

**2**

**2.1**

**2.2**

**2.3**

**2.4**

**3**

**3.1**

**3.2**

**3.3**

**3.4**

**3.5**

### C EN STEERING WHEEL ATTACHMENT FR MONTAGE DU VOLANT

**4**

**4.1**

**4.2**

**4.3**

**4.4**

**5**

**5.1**

**5.2**

**5.3**

**5.4**

**5.5**

5 - 60 mm

**6**

**6.1**

**6.2**

**6.3**

**6.4**

**6.5**

### D EN CONNECTIONS FR RACCORDEMENTS

**7**

**7.1**

**7.2**

**7.3**

**7.4**

**8**

**8.1**

**8.2**

**8.3**

**8.4**

**8.5**

**9**

**9.1**

**9.2**

**9.3**

**9.4**

**9.5**

**9.6**

**9.7**

**9.8**

**9.9**

**9.10**

**9.11**

**9.12**

**9.13**

**9.14**

**9.15**

**9.16**

**9.17**

**9.18**

**9.19**

**9.20**

**9.21**

**9.22**

**9.23**

**9.24**

**9.25**

**9.26**

**9.27**

**9.28**

**9.29**

**9.30**

**9.31**

**9.32**

**9.33**

**9.34**

**9.35**

**9.36**

**9.37**

**9.38**

**9.39**

**9.40**

**9.41**

**9.42**

**9.43**

**9.44**

**9.45**

**9.46**

**9.47**

**9.48**

**9.49**

**9.50**

**9.51**

**9.52**

**9.53**

**9.54**

**9.55**

**9.56**

**9.57**

**9.58**

**9.59**

**9.60**

**9.61**

**9.62**

**9.63**

**9.64**

**9.65**

**9.66**

**9.67**

**9.68**

**9.69**

**9.70**

**9.71**

**9.72**

**9.73**

**9.74**

**9.75**

**9.76**

**9.77**

**9.78**

**9.79**

**9.80**

**9.81**

**9.82**

**9.83**

**9.84**

**9.85**

**9.86**

**9.87**

**9.88**

**9.89**

**9.90**

**9.91**

**9.92**

**9.93**

**9.94**

**9.95**

**9.96**

**9.97**

**9.98**

**9.99**

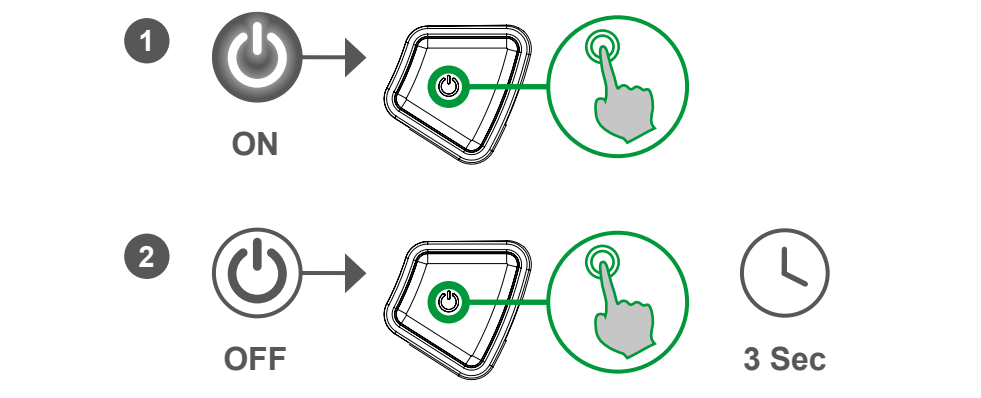
**9.100**

Compatible Hardware / Matériel compatible / Kompatible Hardware / Hardware compatible / Hardware compatible / 互換性のあるハードウェア / 兼容的硬件:

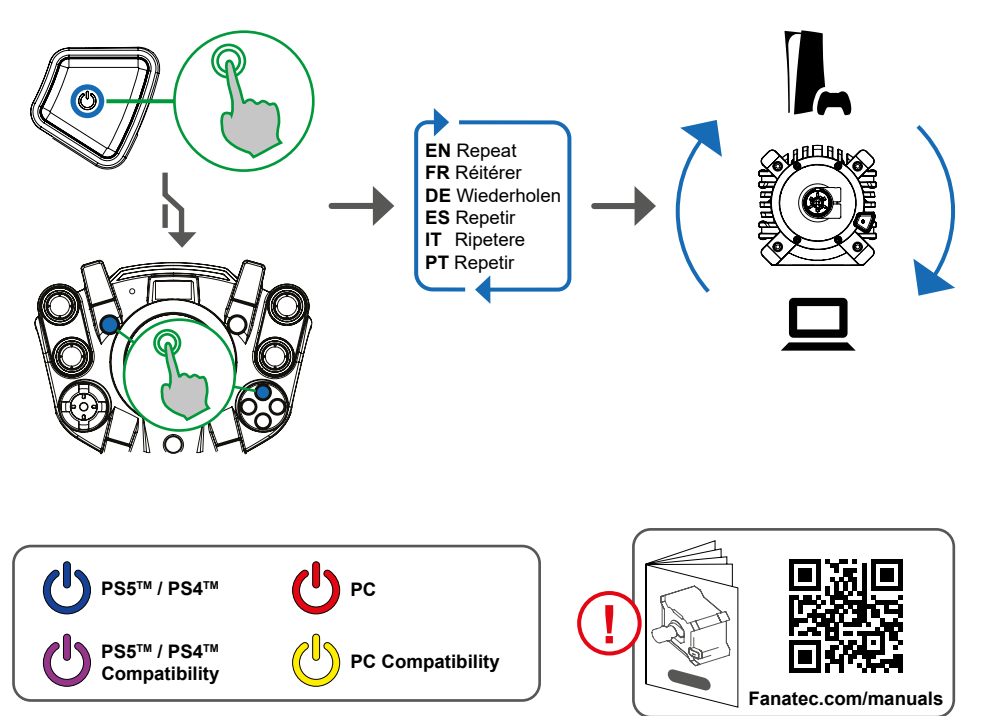
PlayStation 5 PlayStation 4 PC



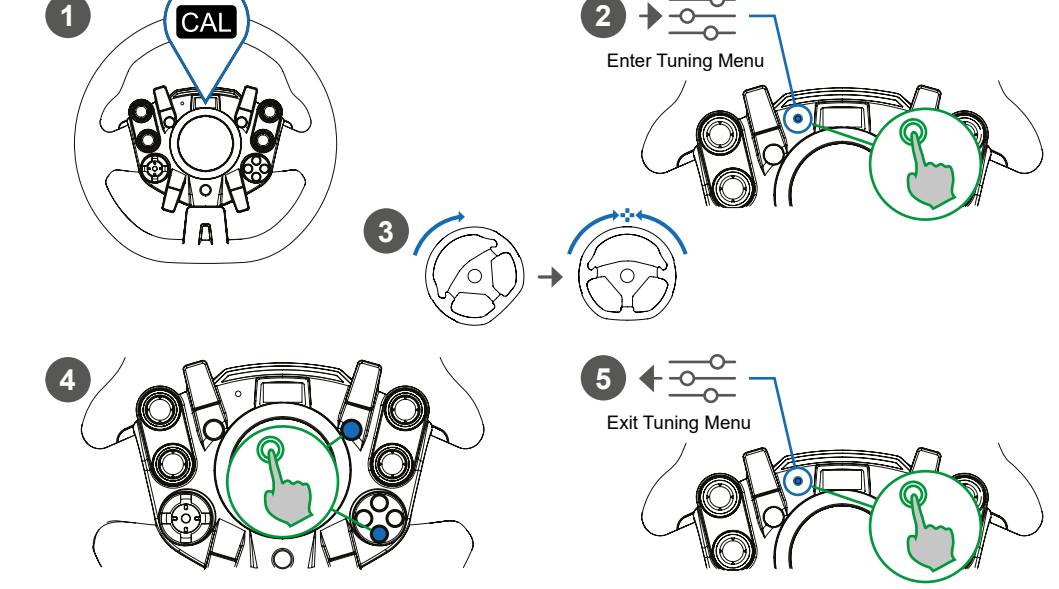
## E EN ON & OFF FR MARCHÉ ET ARRÊT



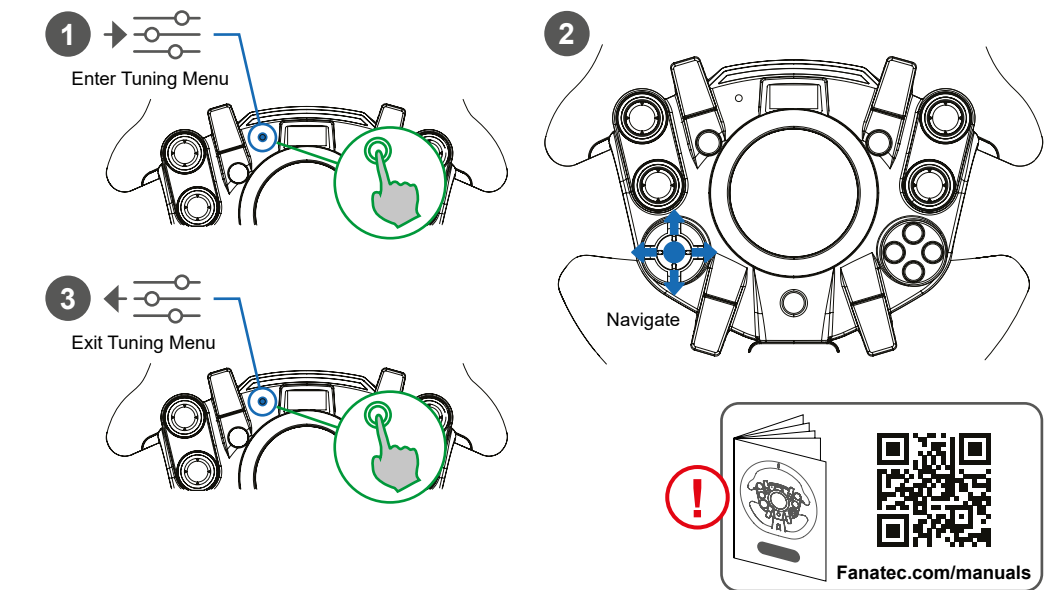
## F EN MODES FR MODES



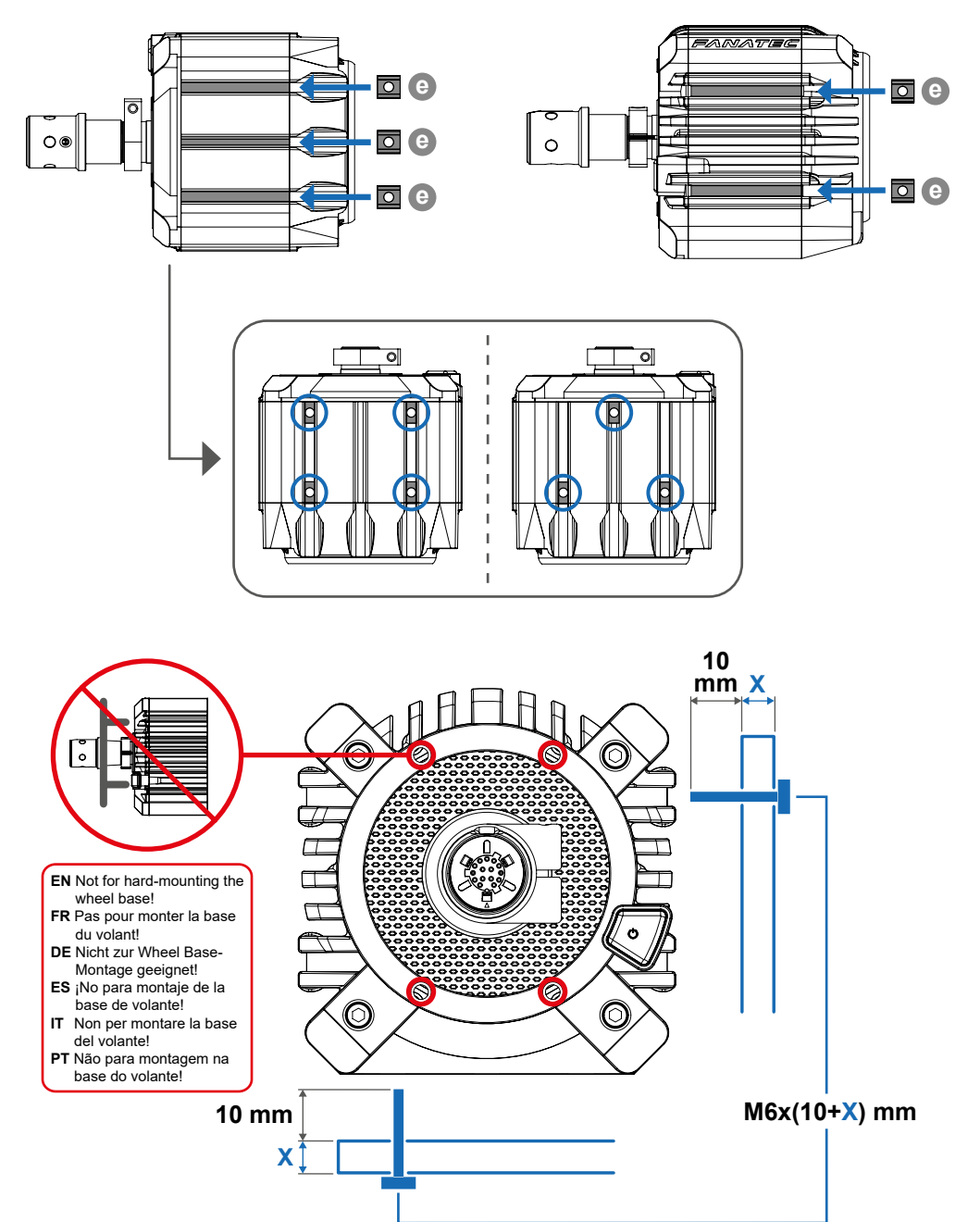
## G EN CENTER CALIBRATION FR CALIBRAGE DU CENTRE



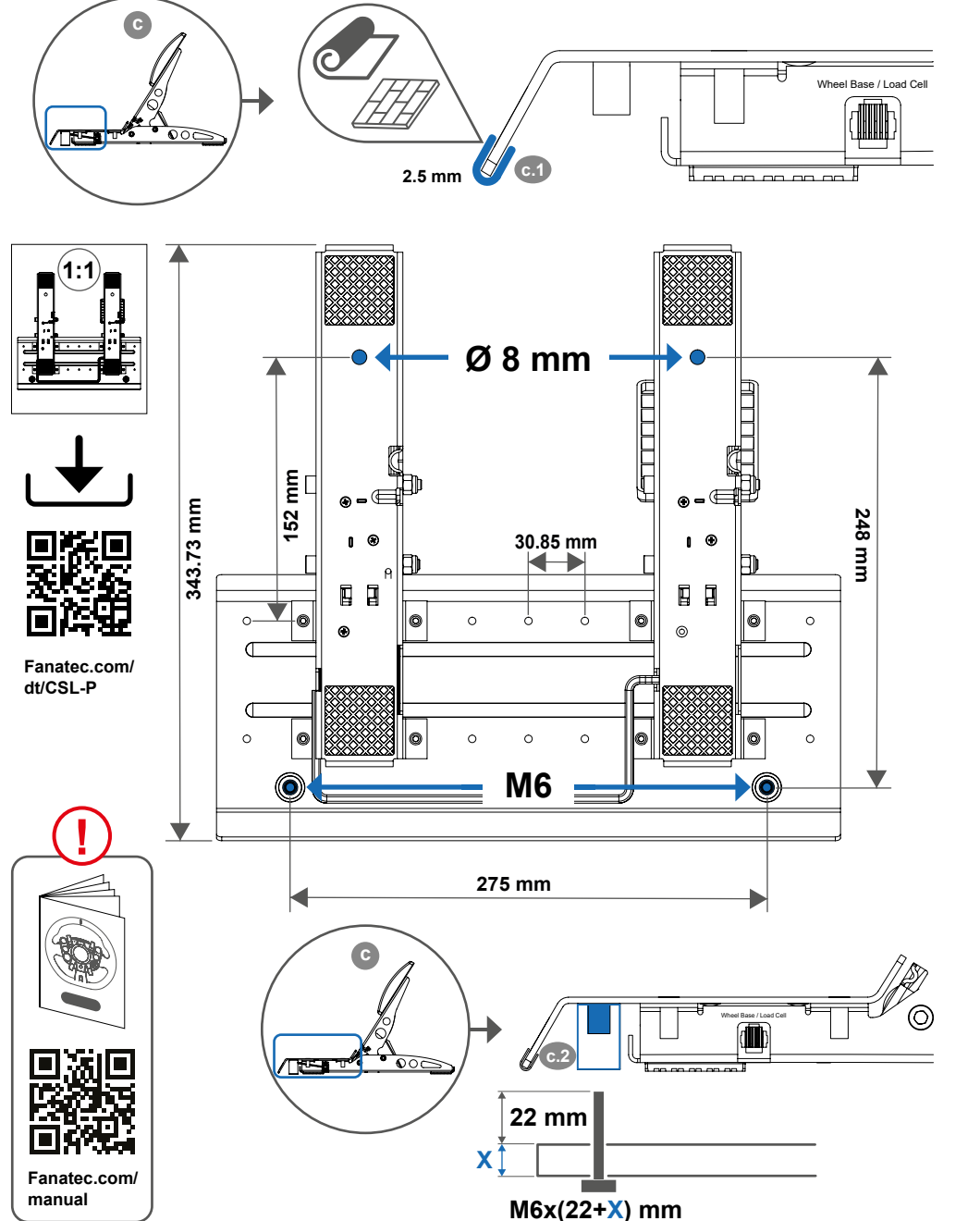
## H EN TUNING OPTIONS FR OPTIONS DE RÉGLAGE



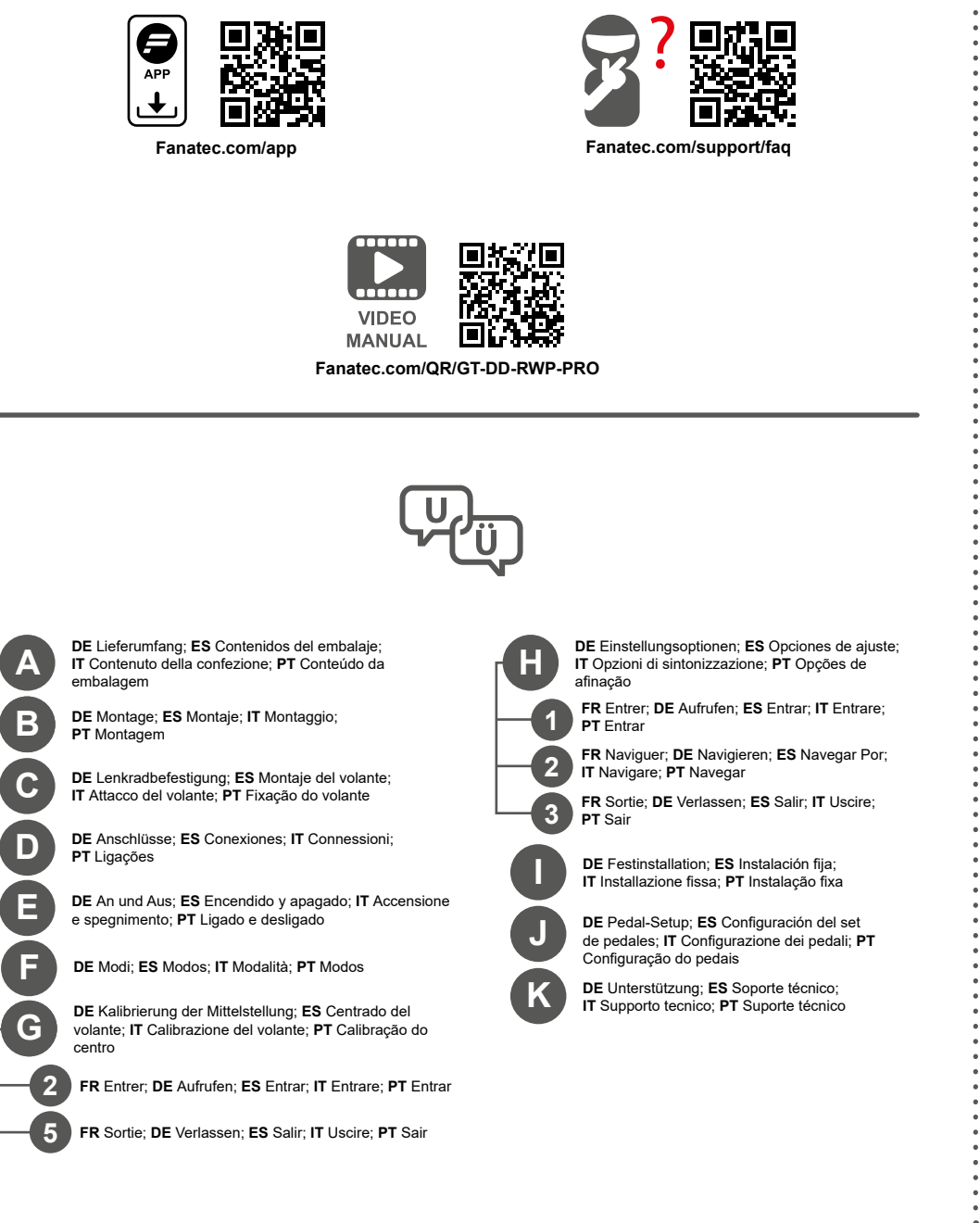
## I EN HARD-MOUNT FR INSTALLATION FIXE



## J EN PEDAL SETUP FR CONFIGURATION DES PÉDALES



## K EN SUPPORT FR SUPPORT TECHNIQUE



**EN** For detailed information, please download the user manual from [fanatec.com/downloads](https://fanatec.com/downloads). This Quick Guide covers basic features and is not a replacement for the full manual. The product warranty is provided by Endor AG. Refer to the included warranty sheet as well as the terms & conditions of Endor AG on [fanatec.com](https://fanatec.com).

**FR** Pour des informations détaillées, veuillez télécharger le manuel d'utilisation à l'adresse suivante [fanatec.com/downloads](https://fanatec.com/downloads). Ce guide rapide aborde les fonctionnalités de base et ne remplace pas le manuel complet. Ce produit est sous la garantie d'Endor AG. Reportez-vous aux fiches de garantie incluses ainsi qu'aux conditions générales d'Endor AG sur [fanatec.com](https://fanatec.com).

**DE** Für detaillierte Informationen laden Sie bitte das Benutzerhandbuch herunter unter [fanatec.com/downloads](https://fanatec.com/downloads). Diese Kurzanleitung behandelt grundlegende Funktionen und ersetzt nicht das vollständige Handbuch. Dieses Produkt unterliegt der Garantie der Garantie der Endor AG. Beachten Sie die beiliegenden Garantieblätter sowie die Allgemeinen Geschäftsbedingungen der Endor AG auf [fanatec.com](https://fanatec.com).

**ES** Para obtener información detallada, descargue el manual de usuario de [fanatec.com/downloads](https://fanatec.com/downloads). Esta Guía Rápida solo cubre las funciones básicas y no sustituye al Manual completo. Este producto está bajo garantía de Endor AG en [fanatec.com](https://fanatec.com).

**IT** Per informazioni dettagliate, scaricate il manuale utente da [fanatec.com/downloads](https://fanatec.com/downloads). Questa Guida rapida tratta le funzioni di base e non sostituisce il Manuale completo. Questo prodotto è coperto dalla garanzia di Endor AG. Fare riferimento ai fogli di garanzia inclusi nonché ai termini e condizioni di Endor AG su [fanatec.com](https://fanatec.com).

**PT** Para obter informações detalhadas, faça download do manual do utilizador em [fanatec.com/downloads](https://fanatec.com/downloads). Este Guia Rápido cobre os recursos básicos e não substitui o Manual completo. Este produto está sob garantia da Endor AG. Consulte as folhas de garantia incluídas, bem como os termos e condições da Endor AG em [fanatec.com](https://fanatec.com).

**WARNING:** Choking Hazard - small parts. Not for children under 6 years.  
**ATTENTION:** Risque d'étouffement - petites pièces. Pas pour les enfants de moins de 6 ans.  
**WARNUNG:** Erstickungsgefahr - Kleinteile. Nicht für Kinder unter 6 Jahren.  
**ADVERTENCIA:** Peligro de asfixia; piezas pequeñas. No es para niños menores de 6 años.  
**ATENÇÃO:** Perigo de asfixia - peças pequenas. Não para crianças menores de 6 anos.  
**AVVERTIMENTO:** Pericolo di soffocamento - piccole parti. Non per i bambini sotto i 6 anni.  
**OSTRZEŻENIE:** Ryzyko zadławienia - małe części. Nie stosować u dzieci poniżej 6 lat.  
**VAROVÁNÍ:** Choking Hazard - malé části. Není určeno pro děti do 6 let.  
**WAARSCHUWING:** Verstikkingsgevaar opleveren - kleine onderdelen. Niet geschikt voor kinderen jonger dan 6 jaar.  
**VAROITUS:** Tukehtumisvaara - pieniä osia. Ei alle 6 vuotta.  
**VARNING:** Kvävningssrisk - små delar. Inte för barn under 6 år.  
**UVAR:** Bogujuma tehlikesi - küçük parçalar. 6 yaşın altındaki çocuklar için değil.

For home and office use only  
Pour la maison et le bureau uniquement  
Nur für den Hausgebrauch und die Büronutzung  
Solo para uso doméstico y de oficina  
Solo per uso domestico e ufficio  
Apenas para uso doméstico e no escritório  
Tylko do użytku domowego i biurowego  
Pouze pro domácí a kancelářské použití  
Alleen voor thuis- en kantoorgebruik  
Vain koti- ja toimistokäyttöön  
Endast för hem- och kontorsbruk  
Sadece ev ve ofis kullanım için

**CE** **UK CA** **FC** **UK** **CA** **Y005 21** **NB-0009**

Cet appareil est conforme à la section 15 des directives FCC. Le fonctionnement de cet appareil est soumis aux deux conditions suivantes:  
Cet appareil ne doit pas causer d'interférences nuisibles et doit accepter toute interférence reçue, y compris celles qui peuvent provoquer un fonctionnement non désiré.  
Cet appareil n'a pas été modifié différemment de ce qui est décrit explicitement dans ce manuel d'utilisation.

NOTE: Cet appareil a été testé et approuvé selon les limitations de la classe B des appareils numériques conformément à la section 15 des directives FCC. Cette limitation devrait assurer une protection adéquate contre les interférences nuisibles dans les zones résidentielles. Toutefois, aucune garantie de non-réurrence des interférences n'existe.  
Ne modifiez pas l'appareil autrement que ce qui est explicitement décrit dans ce manuel d'utilisation. Néanmoins, si vous modifiez l'appareil autrement que ce qui est explicitement décrit dans ce manuel, vous agissez en toute conscience contre les recommandations ou la conception d'origine du fabricant, ce qui pourra entraîner un mauvais fonctionnement de l'appareil.

Importé et distribué par Endor America LLC  
8200 Wilshire Blvd, Suite 200 - Beverly Hills CA 90211 - USA  
US/CAN: +1 321-655-3524  
E-mail: [info\\_webshop@fanatec.com](mailto:info_webshop@fanatec.com)  
Site Internet: [www.fanatec.com](http://www.fanatec.com) - [www.endor.ag](http://www.endor.ag)

"B", "PlayStation", "PS5", "PS4" and "PlayStation Shapes Logo" are registered trademarks or trademarks of Sony Interactive Entertainment Inc. All other trademarks are the property of their respective owners. Manufactured and distributed under license from Sony Interactive Entertainment.

"B", "PlayStation", "PS5", "PS4" et "PlayStation Shapes Logo" sont des marques déposées ou des marques commerciales de Sony Interactive Entertainment Inc. Toutes les autres marques sont la propriété de leurs propriétaires respectifs. Fabriqué et distribué sous Sony Interactive Entertainment.

Gran Turismo® and Gran Turismo® logo are registered trademarks or trademarks of Sony Interactive Entertainment Inc.  
Gran Turismo® et le logo Gran Turismo® sont des marques ou des marques déposées de Sony Interactive Entertainment Inc.

Gran Turismo® and das Gran Turismo® Logo sind eingetragene Marken oder Marken von Sony Interactive Entertainment Inc.  
Gran Turismo® y el logotipo Gran Turismo® son marcas comerciales o marcas comerciales registradas de Sony Interactive Entertainment Inc.

Gran Turismo® e o logotipo Gran Turismo® são marcas comerciais ou marcas registradas da Sony Interactive Entertainment Inc.

Importers | Importateurs | Importeure | Importadores | Importadores  
Imported and distributed by Endor America LLC  
8200 Wilshire Blvd, Suite 200 - Beverly Hills CA 90211 - USA  
Telephone: +1 321-655-3524  
Email: [webshop@fanatec.com](mailto:webshop@fanatec.com)  
Website: [www.fanatec.com](http://www.fanatec.com) - [www.endor.ag](http://www.endor.ag)

Manufactured and distributed by / Fabriqué et distribué par / Hergestellt und vertrieben von / Fabricado y distribuido por / Fabricado e distribuído por

Designed in Germany  
Conçu en Allemagne  
Entwickelt in Deutschland  
Diseñado en Alemania  
Projetado en Alemanha  
Projektat in Germania  
Zaprojektowany w Niemczech  
Navrženo v Německu  
Ontworpen in Duitsland  
Suunniteltu Saksassa  
Designad i Tyskland  
Designet i Tyskland  
Almanya'da tasarlanmıştır

Made in China  
Fabriqué en Chine  
Produziert in China  
Hecho en China  
Feito na China  
Fatto in Cina  
Wyprodukowano w Chinach  
Vyrobeno v Číně  
Valmistettiin Kiinassa  
Tillverkad i Kina  
Lavet i Kina  
Çin yapımı

Endor® is a registered trademark of Endor AG  
Designed and developed by Endor AG in Germany  
E.ON-Allee 3 - 84036 Landshut - Germany  
EU: 00800 0 FANATEC or +49 (871) 9221-122  
US/CANADA: 011 800 0 FANATEC or +49 (871) 9221-122  
AUSTRALIA: 00800 0 FANATEC or +49 (871) 9221-122  
JAPAN: +81 206 7172-719  
Email: [info\\_webshop@fanatec.com](mailto:info_webshop@fanatec.com)  
Website: [www.fanatec.com](http://www.fanatec.com) - [www.endor.ag](http://www.endor.ag)  
Made in China

Imported and distributed by Endor America LLC  
8200 Wilshire Blvd, Suite 200 - Beverly Hills CA 90211 - USA  
US/CAN: +1 321-655-3524  
E-mail: [info\\_webshop@fanatec.com](mailto:info_webshop@fanatec.com)  
Website: [www.fanatec.com](http://www.fanatec.com) - [www.endor.ag](http://www.endor.ag)

Licensed for use exclusively with PS5™ consoles and PS4™ consoles.  
Sous licence pour une utilisation exclusive avec les consoles PS5™ et les consoles PS4™.