

FANATEC®

CSL Pedals



4

Quick Guide

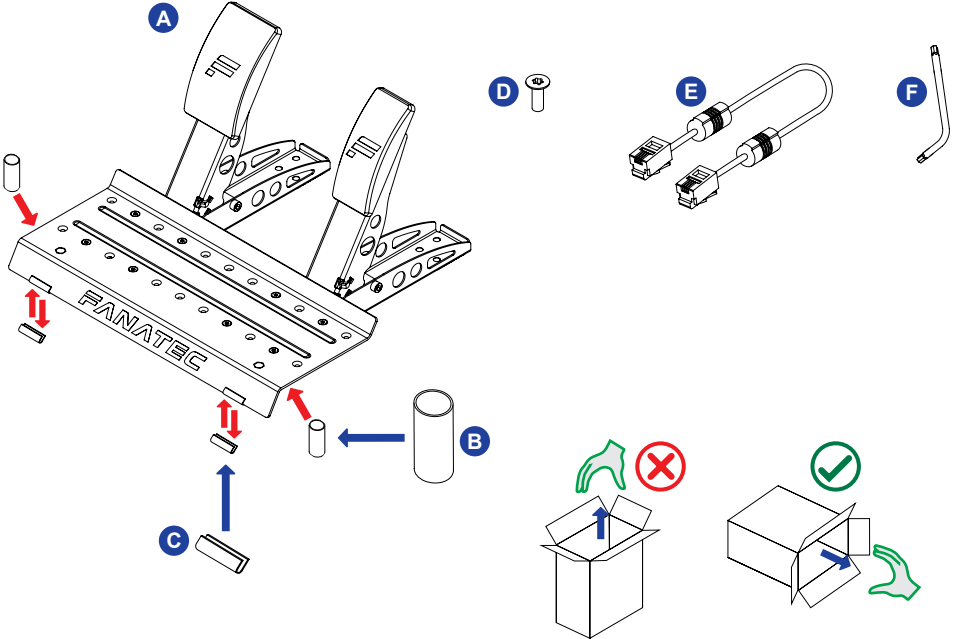
EN

5

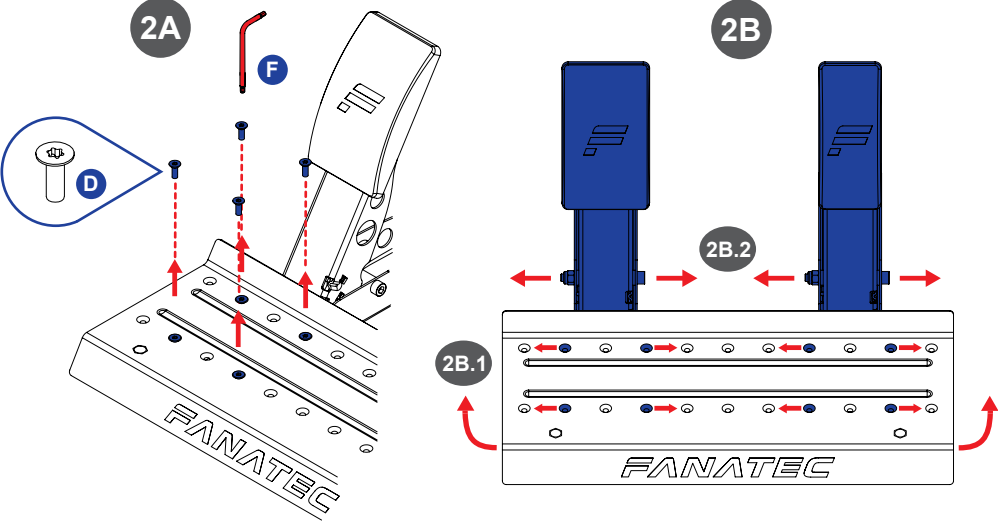
Kurzanleitung

DE

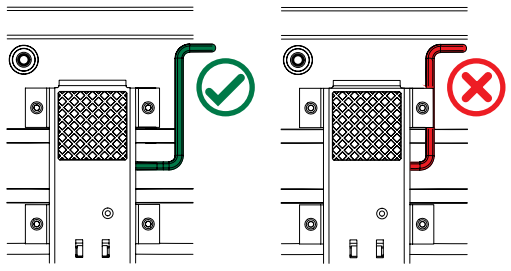
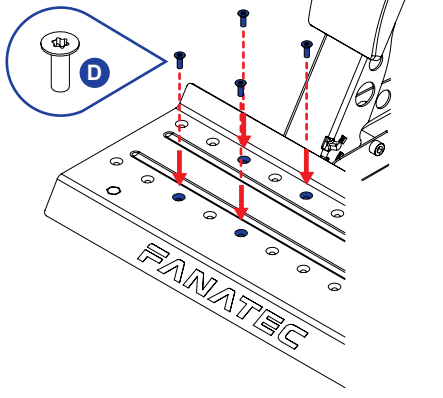
1



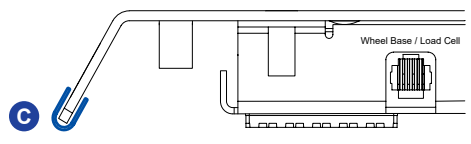
2



2C

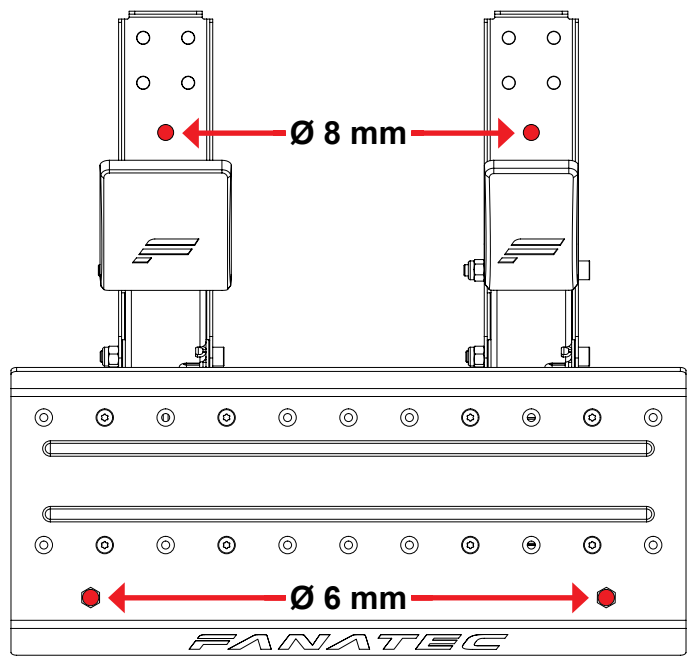


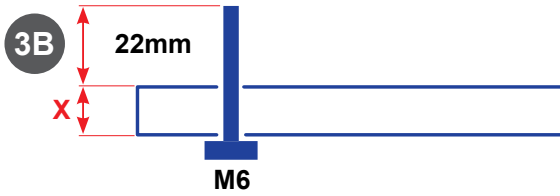
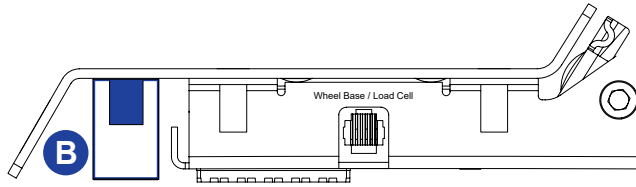
2D



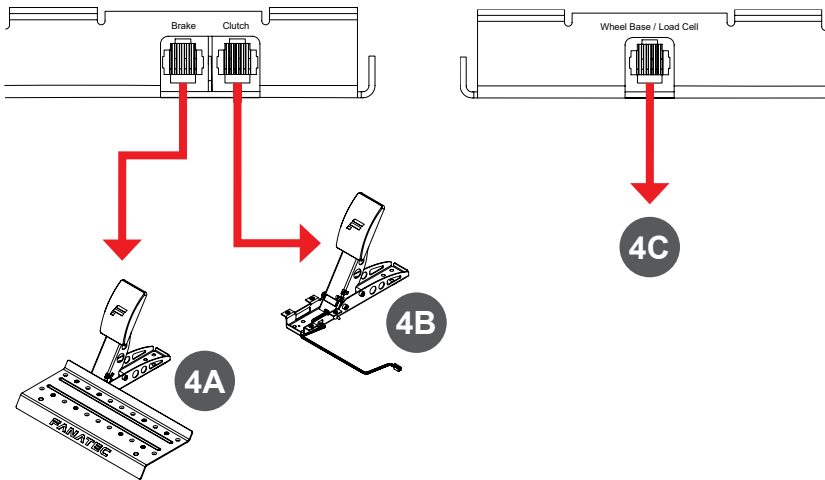
3

3A





4



Quick Guide

1 PACKAGE CONTENTS

- A 1x CSL Pedals (2x Edge Protector 1.5 mm pre-installed)
- B 2x Hard Mount Spacer
- C 2x Edge Protector 2.5 mm (Adhesive Included)
- D 8x M4x12 mm Countersunk Mounting Bolts
- E 1x RJ12 Cable
- F 1x T20 Torx Key

For compatibility information, visit the product page on [Fanatec.com](https://www.fanatec.com).

2 PEDAL ADJUSTMENT

- 2D Use either the pre-installed 1.5 mm or 2.5 mm edge protectors (C) (including adhesive) when using the pedals on a floor.

3 HARD-MOUNTING

- 3A Hard-mount using all four mounting holes (bolts are not included). Download [drilling template](#) from the product page on [Fanatec.com](https://www.fanatec.com).

3B M6x(22+X) mm

4 CONNECTIONS

- 4A Connect the brake pedal lever unit cable to the “Brake” port.
- 4B CSL Pedals Clutch Kit (Sold Separately).
- 4C Port only for Wheel Base or CSL Pedals Load Cell Kit.

↳ **ATTENTION!**: Connecting any other pedal or peripheral to this port may cause permanent damage!

5 ATTENTION

Update your wheel base firmware. You can obtain the latest driver from [fanatec.com/downloads](https://www.fanatec.com/downloads). Follow the instructions provided by the [Driver & Firmware Instruction Manual](#) which can be found on the product page.

NOTE: In order to update the firmware of this product, a PC is mandatory and PC mode must be active on the wheel base.

6 SUPPORT

Our Support Team is ready to help you! Visit [fanatec.com/support/faq](https://www.fanatec.com/support/faq) for assistance.

Download our app:



[Fanatec.com/app](https://www.fanatec.com/app)

7 VIDEO

Watch our [CSL Pedals](#) video guide:



[Fanatec.com/QR/CSL-P](https://www.fanatec.com/QR/CSL-P)

This product is under warranty of Endor AG. Refer to the included warranty sheets as well as the terms & conditions of Endor AG on [Fanatec.com](https://www.fanatec.com).

Kurzanleitung

1 PACKUNGSIHALT

- A 1x CSL Pedals (2x Kantenschutz 1.5 mm Vorinstalliert)
- B 2x Distanzhülse für feste Montage
- C 2x Kantenschutz 2.5 mm (einschließlich Kleber)
- D 8x M4x12 mm Senkkopfschrauben
- E 1x RJ12-Kabel
- F 1x T20 Torx-Schlüssel

Informationen zur Kompatibilität finden Sie in der Beschreibung dieses Produkts auf [Fanatec.com](https://www.fanatec.com).

2 PEDALEINSTELLUNG

- 2D Verwenden Sie entweder den pro-installierten 1.5 mm oder 2.5 mm Kantenschutz (C) (einschließlich Klebstoff), wenn Sie die Pedale auf einem Boden verwenden.

3 FESTE MONTAGE

- 3A Mit allen vier Befestigungslöchern fest montieren (Schrauben sind nicht im Lieferumfang enthalten). Laden Sie die [Bohrvorlage](#) von der Produktseite auf [Fanatec.com](https://www.fanatec.com) herunter.

3B M6x(22+X) mm

4 ANSCHLÜSSE

- 4A Verbinden Sie das Kabel von der Bremspedaleinheit mit dem Anschluss gekennzeichnet mit „Brake“.
- 4B CSL Pedals Clutch Kit (separat erhältlich).
- 4C Anschluss nur für Wheel Base oder CSL Pedals Load Cell Kit.

➔ **ACHTUNG!** Das Anschließen eines anderen Pedals oder Peripheriegeräts an diesen Anschluss kann zu dauerhaften Schäden führen!

5 ACHTUNG

Aktualisieren Sie bitte die Wheel Base Firmware. Die neueste Driver erhalten Sie unter [fanatec.com/downloads](https://www.fanatec.com/downloads). Folgen Sie den Anweisungen des Treiber- und Firmware-Bedienungshandbuchs, das auf der Seite dieses Produkts zu finden ist.

HINWEIS: Zum Aktualisieren der Firmware dieses Produkts ist ein PC erforderlich, und der PC-Modus muss an der Wheel Base aktiviert sein.

6 UNTERSTÜTZUNG

Unser Support-Team hilft Ihnen gerne weiter! Besuchen Sie [fanatec.com/support/faq](https://www.fanatec.com/support/faq) für weitere Unterstützung.

Laden Sie unsere App herunter:



[Fanatec.com/app](https://www.fanatec.com/app)

7 VIDEO

Sehen Sie sich unser [CSL Pedals](#) - Video Tutorial:



[Fanatec.com/QR/CSL-P](https://www.fanatec.com/QR/CSL-P)

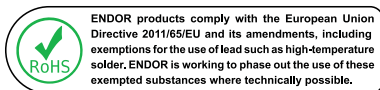
Dieses Produkt unterliegt der Garantie der Endor AG. Beachten Sie die beiliegenden Garantieblätter sowie die Allgemeinen Geschäftsbedingungen der Endor AG auf [Fanatec.com](https://www.fanatec.com).



Contact | Зв'язатися:
 Endor AG
 E.ON-Allee 3 - 84036 Landshut - Germany
 Telephone | Телефон: +49 (871) 9221-122
 Email | Електронна пошта: info.webshop@fanatec.com

This product meets the requirements of the Technical Regulations which limit the use of certain hazardous substances in electrical and electronic equipment.

Цей продукт відповідає вимогам RoHS (Директива ЄС 2011/65 / ЄС).



Thank you for choosing

FANATEC®

Manufactured and distributed by



Fanatec® is a registered trademark of Endor AG
 Designed and developed by Endor AG in Germany

E.ON-Allee 3 - 84036 Landshut - Germany
 Telephone: +49 (871) 9221-122 Fax: +49 (871) 9221-221
 Email: info.webshop@fanatec.com
 Website: www.fanatec.com - www.endor.ag
 Made in China

